

# 宮古島エコハウス

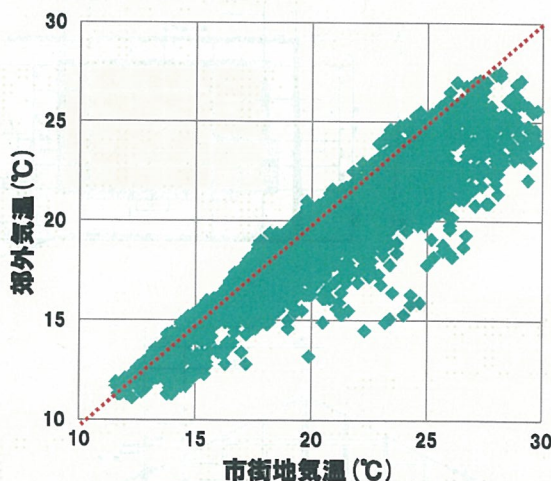
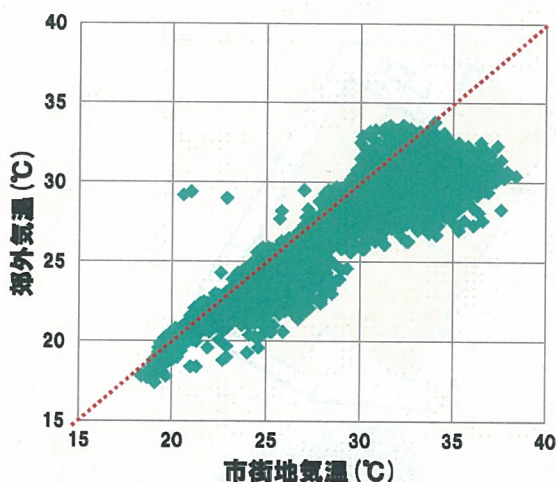


9

## 市街地型と郊外型の気象条件の差

夏

冬



### 月間降水量 (mm)

	1月	2月	3月	4月	5月	6月	7月	8月	9月	10月	11月	12月
市街地	216	105	39	150	529.5	188	38	173.5	86.5	336	215	139
郊外	172	108.5	31	128.5	546	185.5	23.5	164	87	243	414	175



10

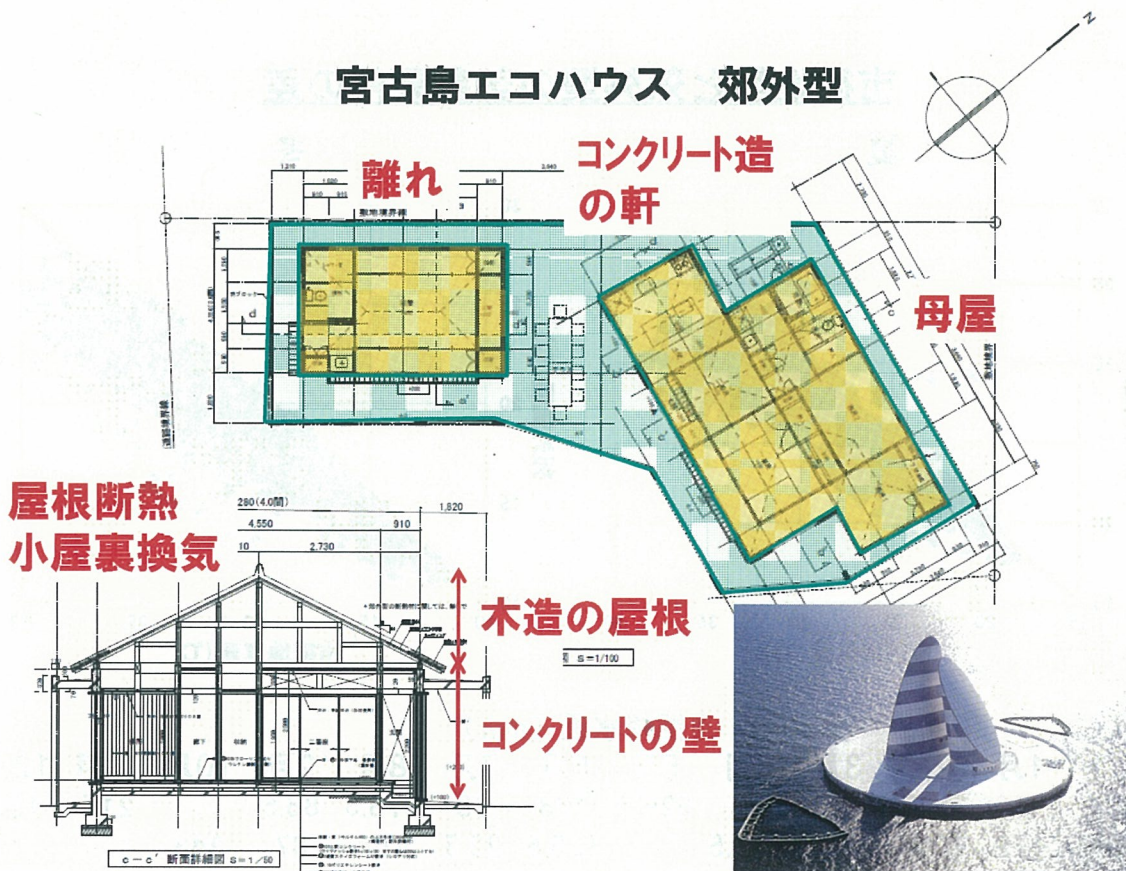
宮古島エコハウス 郊外型



コンクリート造の壁に木造の屋根・・・宮古島の伝統  
比較的長い軒・・・沖縄住宅の伝統



宮古島エコハウス 郊外型



## 宮古島エコハウス 郊外型 屋根断熱



屋根面には遮熱対策を施した断熱材を施工した  
押し出し発泡ポリスチレン断熱材 3種40mm相当



13

## 宮古島エコハウス 郊外型の夏対策

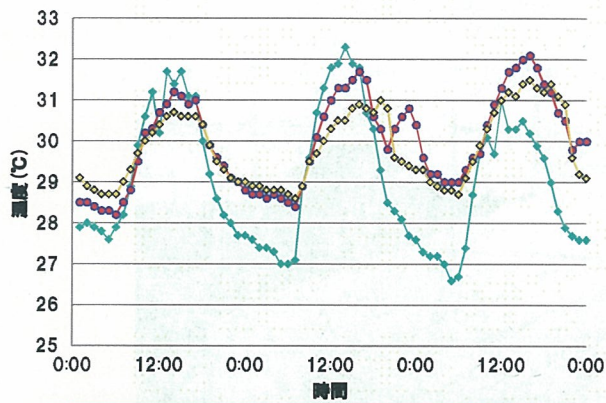


- ・室内は木で仕上げ
  - ・深い軒で日射を遮り
  - ・欄間を開けて
  - ・回り縁天井を開けておく
- 室内に熱気が溜まらないよう工夫されている

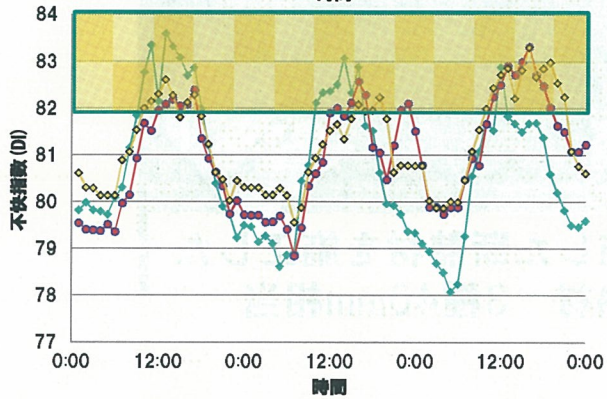


14

## 宮古島エコハウス(郊外型) 夏の状況

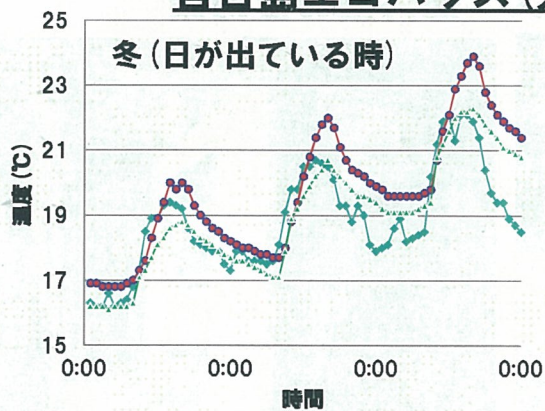


- ・室温も低く抑えられ  
不快指数も83程度であり  
外気温が下がるとすぐに  
室内も低下する事から  
木陰のような変動となっている

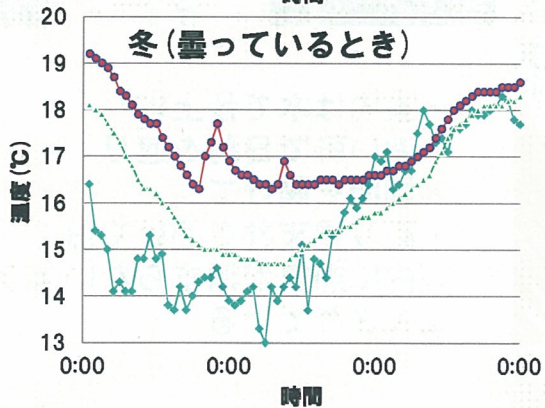


15

## 宮古島エコハウス(郊外型) 冬の状況



- ・日照がある期間は日光により  
室内が暖められ夜間の低下も  
比較的穏やかとなっている
- ・日照がない期間は緩やかに  
室温の低下が見られるが  
低下は家の大きさの影響を  
受けており、大きい家ほど  
温度低下が少ない



16